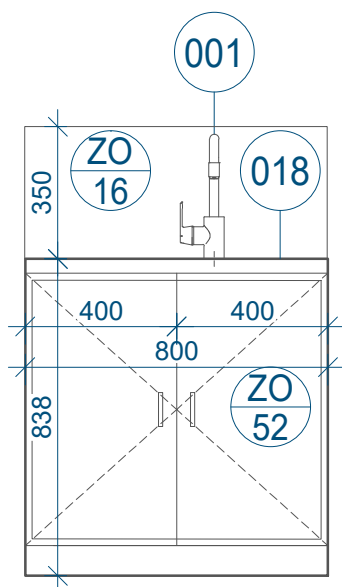


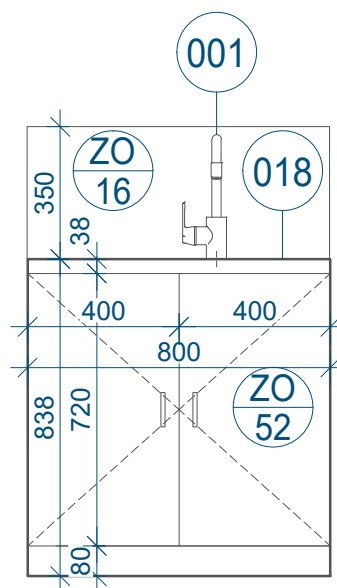
POHLED

1:20



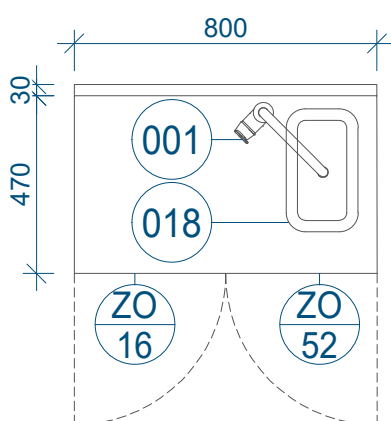
POHLED EXTERIÉR

1:20



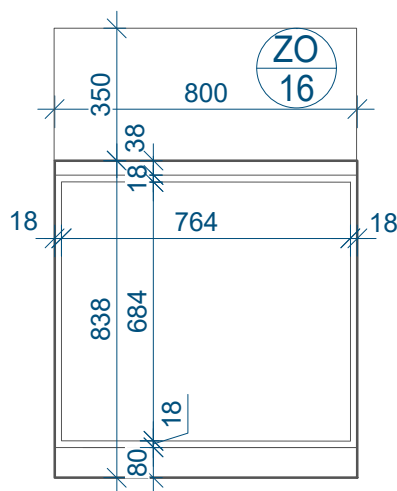
PŮDORYS

1:20



POHLED INTERIÉR

1:20



POZN. PŘED VÝROBOU ADMINISTRATIVNÍ KUCHYŇKY BUDE PROVEDENO DETAILNÍ ZAMĚŘENÍ MÍSTNOSTI

INVESTOR:	Mendelova univerzita v Brně	Datum:	11/2021
PROJEKTANT:	Energy Benefit Centre a.s., Ing. Arch. Jiří Vácha, Bc. Denisa Mikulincová	Měřítko:	1:20
PROJEKT:	Rekonstrukce objektu A - I. etapa - projektová dokumentace interiéru, FÁZE II.	Ozn.:	II-1009
VÝKRES:	Návrh interiéru N1009 - ADMINISTRATIVNÍ KUCHYŇKA	Č. výkr.:	02